

# Marin ses izolasyonunda uzman ve güvenilir marka

**Bonesser**<sup>®</sup>  
acoustic and sound insulation

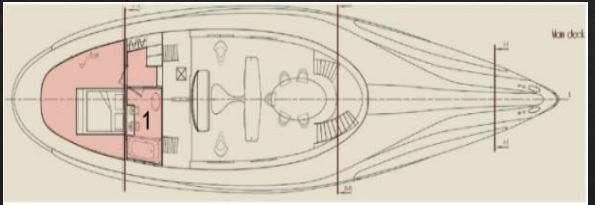
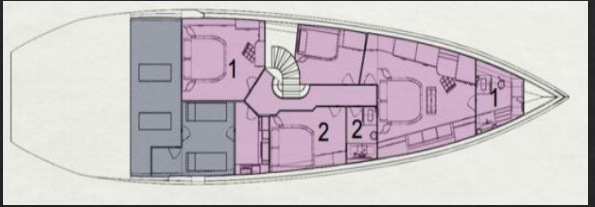
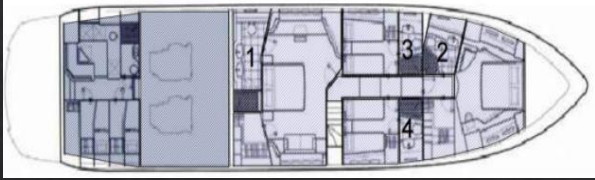




**Denizdeyken martılar, nazik sohbet ve kahkahalar kulaklarınız için müziktir. Öte yandan, kükreyen bir motor, hoş bir fon müziği yaratmaz.**

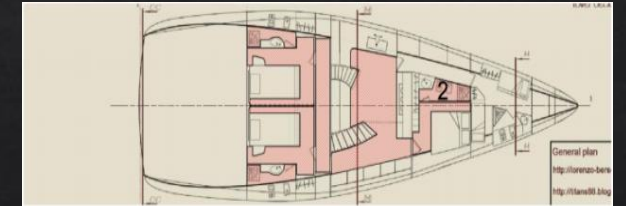
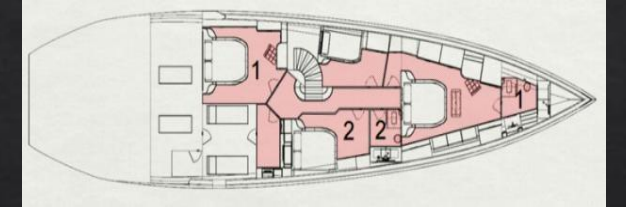
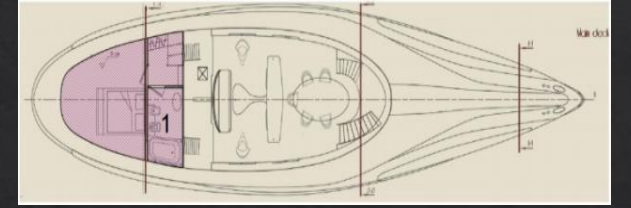
# Bonesser®

acoustic and sound insulation



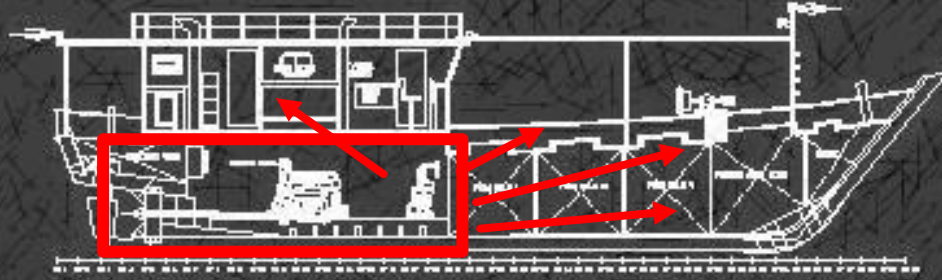
Makine dairesi alanları kurallarla minimum değerlere sahiptir. Bu yüzden tasarımcıyı asıl sınırlandıran konu müşteri değil kurallar gereğidir. Tekne tasarımında makine dairesinin olabildiğince küçük tutulmaya çalışılması bu yüzdendir.

Ergonomi ve konfor açısından tekne dizayn spiralinde yer almayan ses yalıtımı Bonesser uzmanlığı ile en mükemmel seviyeye getirilir.

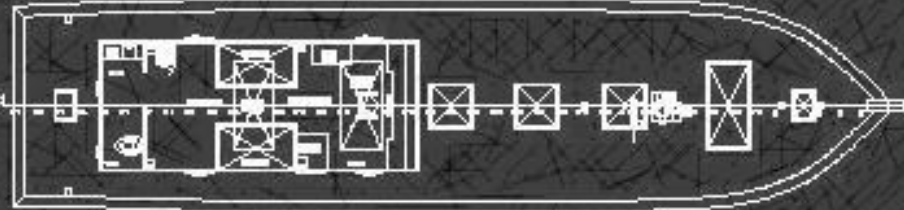


# Bonesser®

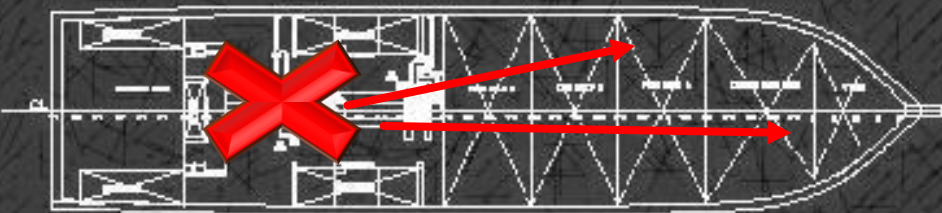
acoustic and sound insulation



MAIN DECK



BELOW MAIN DECK



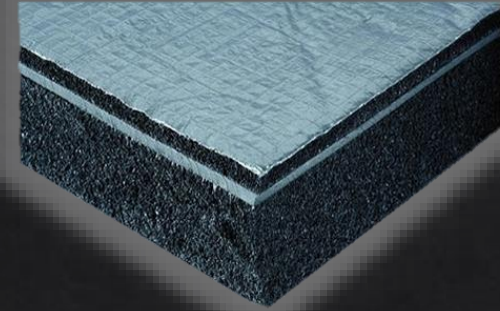
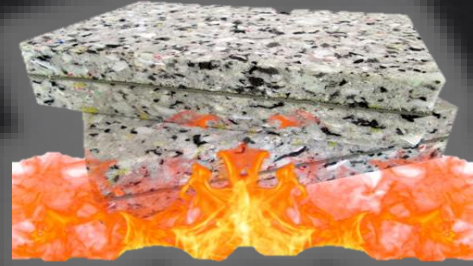
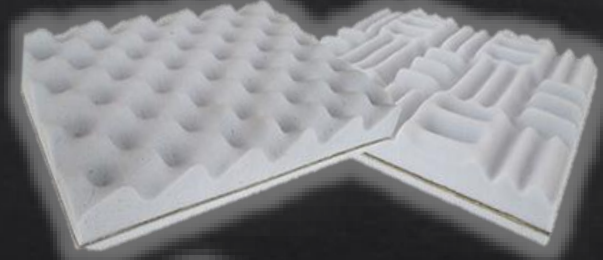
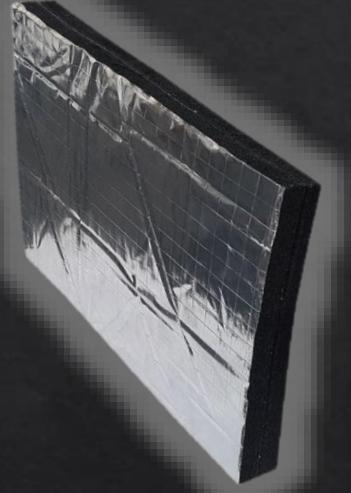
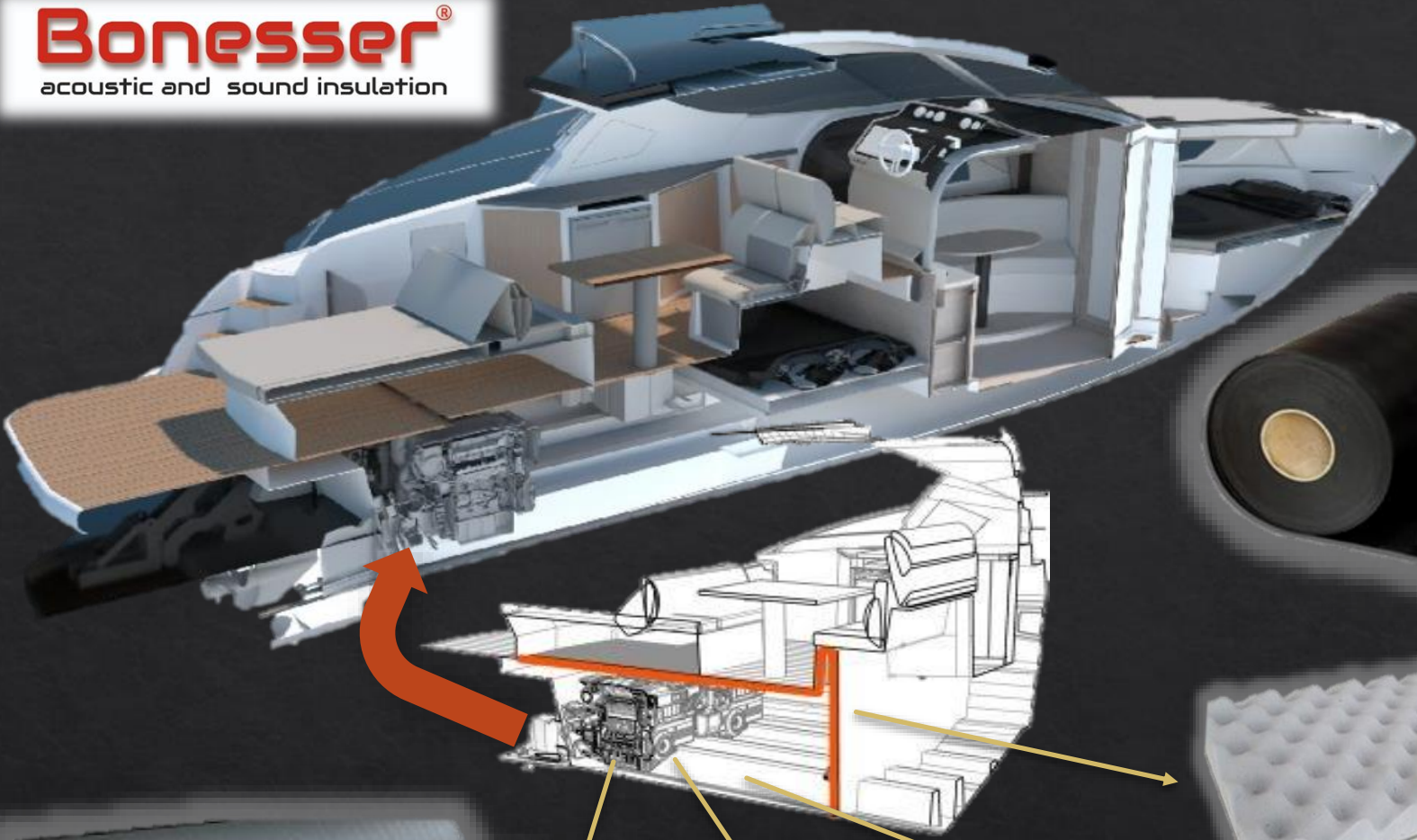
Tekne konforunda da gürültü, deniz etkileri, mekanik oda titreşim yayılımı vb. dikkate alınmalıdır. Gürültü bakımından yalıtım yapılacak ve ürün konumlandırılacak duvarın hangi bölümle ortak kullanıldığına dikkat edilmelidir.

YERSEL YALITIM KAPALI

PAVILAN SÖLÜMÜ (LOA)	20.00	ft
LEBAR İZLENİ (D)	4.50	ft
TIVG İZLENİ (T)	2.00	ft
SARAT KAPAL (T)	1.40	ft
MAN ENJ NE	1 x 170	HP
VEKOPATAN (V)	7 - 10	Knots

**Ücretsiz danışmanlık ve keşif için Bonesser 'i arayın!**

Uzman kadromuz ile  
sorunsuz bir yolculuđa  
hazırlanmanıza yardımcı  
olalım



# Bonesser®

acoustic and sound insulation

Her Őey titiz tasarım, zamanında uygulama ve kanıtlanmış sonuçlar ile ilgilidir.



**Bonesser**<sup>®</sup>  
acoustic and sound insulation



*Kalitemiz imzamızdır.*

[www.bonesser.com](http://www.bonesser.com)